

**Turun Seudun  
Kiinteistöposti**

# **GRAAAFINEN OHJEISTO**

# SISÄLLYS

1.1. Alkusanat

2.1. Tyyli

3.1. Tunnus

3.2. Tunnuksen elementit

3.3. Tunnuksen tarina

3.4. Ensisijainen tunnus

3.5. Toissijainen tunnus

3.6. Tekstilogot

4.1. Tunnuksen käyttö oikein

4.2. Tunnuksen käyttö menettelee

4.3. Tunnuksen käyttö väärin

5.1. Tunnuksen suoja-alue

5.2. Toissijaisen tunnuksen suoja-alue

5.3. Tekstilogojen suoja-alue

6.1. Graafiset elementit

7.1. Värit

8.1. Kirjasintyypit

8.2. Kirjasintyyppien käyttö

9.1. Valokuvat

9.2. Valokuvat – filtrit

10.1. Hashtag

11.1. Hyvä me!

**GRAAFINEN  
OHJEISTO  
ON YSTÄVÄ,  
EI VIHOLLINEN.**

# 1.1. ALKUSANAT

## Graafinen ohjeisto on uskottavan yrityksen tärkeä työkalu

---

Tämä on Turun Seudun Kiinteistöpisteen vuonna 2018 luotu ohjemanuaali graafisten elementtien käyttöön.

Elementtejä on tärkeää käyttää säännönmukaisesti, jotta yrityksen imago säilyy selkeänä, uskottavana ja johdonmukaisena.

Uusi vuonna 2018 luotu ilme heijastaa Turun Seudun Kiinteistöpisteen identiteettiä ja pyrkii tuomaan esiin sen parhaat puolet: vastuullisuuden, joustavuuden, läpinäkyvyyden ja laatutason, unohtamatta nuorekasta ja raikasta otetta.

**GRAAFINEN  
OHJEISTO  
ON YSTÄVÄ,  
EI VIHOLLINEN.**

## 2.1. TYYLI

SPONTAANI

NUOREKAS

USKOTTAVA

AITO

TYYLIKÄS

VÄLITTÄVÄ

PELKISTETTY

ERILAINEN

SYMPAATTINEN

RENTO

REHELLINEN

ELOISA

LÄMMIN

PERSOONALLINEN

RAIKAS

VOIMAKAS

MODERNI

KIINNOSTAVA

## 3.1. TUNNUS



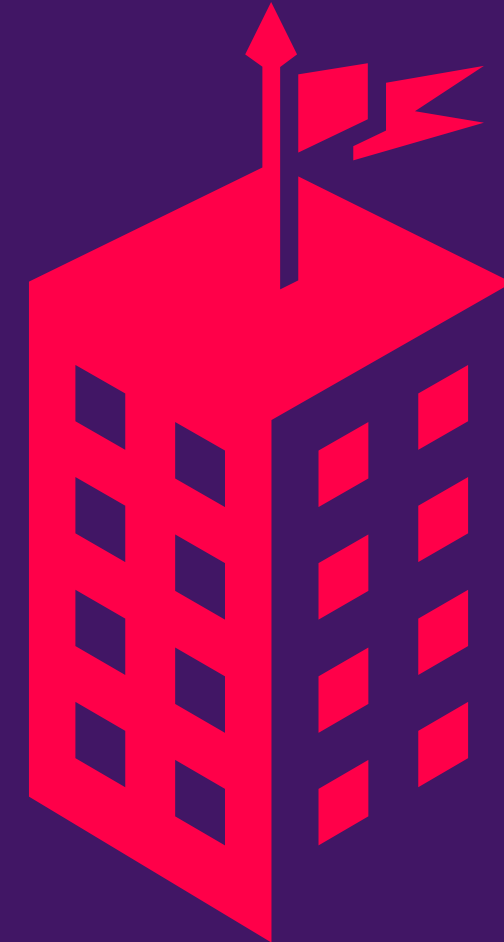
**Turun Seudun  
Kiinteistöopisto**

## 3.2. TUNNUKSEN ELEMENTIT

### Merkki

Merkki on tunnuksen symboliosa. Turun Seudun Kiinteistöpiesteen merkki kuvastaa aamuauringon paisteessa hehkuvaa kerrostaloa, jonka katolla liehuu ylväs lippu.

Merkkiä ja sen osia voidaan käyttää erikseen graafisena elementtinä.



### Tekstilogo

Tunnuksen tekstiosassa lukee yrityksen koko nimi lukuunottamatta Oy-päätettä.

# Turun Seudun Kiinteistöpieste

### Tunnus

Merkki ja tekstilogo muodostavat yhdessä **tunnuksen**. Arkikielessä tästä kokonaisuudesta voidaan käyttää myös tunnetumpaa termiä **logo**.

**AIKA  
MAGEE,  
ETTEMME  
SANOISI.**

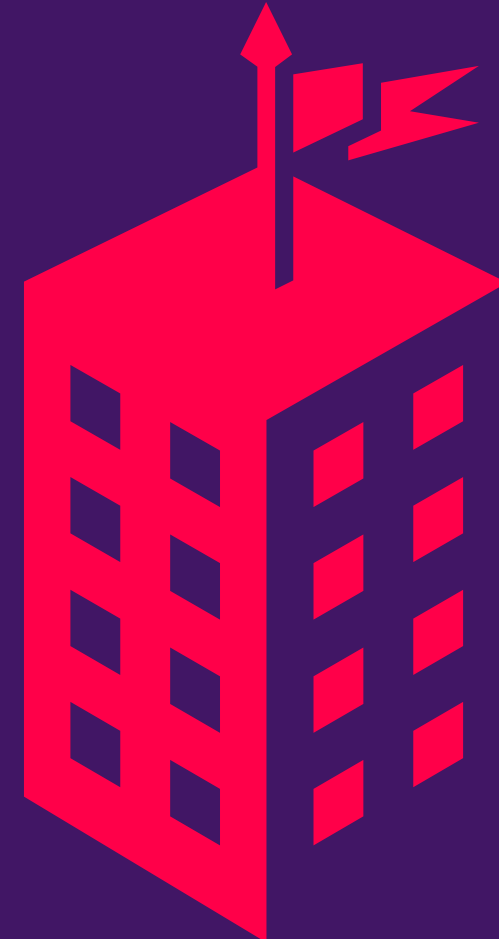
# 3.3. TUNNUKSEN TARINA

## Lippu

Me pidämme lippumme korkealla. Olemme ylpeitä siitä keitä me olemme ja kuinka hyvin me hoidamme hommamme.

## Kerrostalo

Me tunnemme Turun Seudun talot. Isännöimiämme kohteita löytyy pienistä rivitaloista keskisuuriin ja suuriin yli 150 huoneiston kerrostaloyhtiöihin.



## Aamun valo

Meille on tärkeää, että asiakkaamme voivat nukkua yönsä luottavaisin mielin. Meillä on homma hanskassa vuorokauden jokaisena tuntina.

## Fontti

Olemme Isännöintialalla keskivertoa nuorempi osaaja. Siksi meidän logossa käytetään modernia **Baloo Regular** -tekstityyppiä.

## Terävä vs Pehmeä

Logomme liikemerkin kerrostalo on terävä kuin mikä, fontti on puolestaan pehmeä. Tämä ei ole sattumaa, sillä olemme helposti lähestyttäviä tyyppejä, jotka tekevät työnsä terävällä otteella.

# Turun Seudun Kiinteistöopiste

## Hymyilevä e

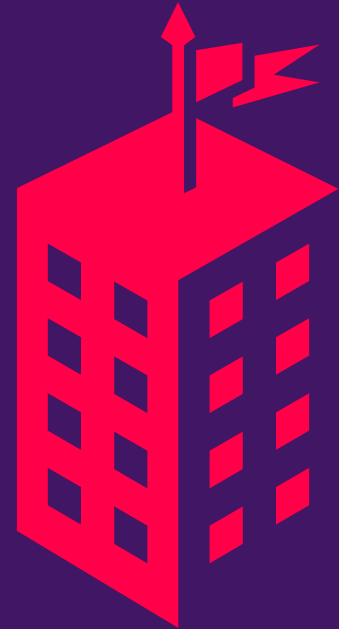
Logomme tekstityyppi on ammattimaisen leikkisä. Se näyttää positiiviselta – olemmehan mekin rentoja tyyppejä. Logomme e-kirjainkin hymyilee!

**NYT  
TUNNET  
MEIDÄT  
PAREMMIN.**

# 3.4. ENSISIJAINEN TUNNUS

## Ensisijainen tunnus

Turun Seudun Kiinteistöpiesteen materiaaleissa käytetään ensisijaisesti violetta pohjaa, jossa on punainen merkki ja valkoinen tekstilogo.



**Turun Seudun  
Kiinteistöpieste**



**Turun Seudun  
Kiinteistöpieste**

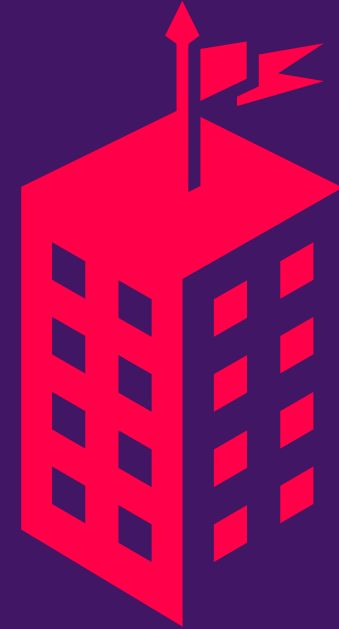
## Yksivärinen versio

Mikäli pohjaväri on valkoinen, tulee tunnuksesta käyttää ensisijaisesti yksiväristä violetta versiota.

# 3.5. TOISSIJAINEN TUNNUS

## Toissijainen tunnus

Mikäli virallinen tunnus ei syystä tai toisesta sovi muotonsa vuoksi asiayhteyteen, voidaan siitä käyttää tarpeen tullen myös toissijaista pystyversiota.



**Turun Seudun  
Kiinteistöpuite**

## Yksivärinen versio

Myös toissijaista pystyversiota tunnuksesta voidaan käyttää yksivärisenä.



**Turun Seudun  
Kiinteistöpuite**

## 3.6. TEKSTILOGOT

### Pelkkä teksti

Tunnuksesta voidaan käyttää hätätapauksessa myös pelkkää tekstiversiota, mutta tähän täytyy olla painava syy, kuten rajallinen tila.

**Turun Seudun  
Kiinteistöposte**

**Turun Seudun Kiinteistöposte**

**Turun Seudun  
Kiinteistöposte**

**Turun Seudun Kiinteistöposte**

### Älä kirjoita logoa

Jos joudutaan käyttämään pelkkää tekstilogo, niin sitä ei tule kirjoittaa tekstinä, vaan näistä on olemassa omat versiot.

# 4.1. TUNNUKSEN KÄYTTÖ OIKEIN



## Tee kunniaa tunnuksele

Tunnusta tulee käyttää harkitusti ja sen tulee erottua selkeästi taustasta. Yksiväristä tunnusta voidaan käyttää myös suoraan valokuvan päällä, mikäli kontrasti on tarpeeksi suuri ja tunnuksen taustalla ei ole häiritseviä elementtejä. Punavalkoista virallista kaksiväriverversiota käytetään ainoastaan violetilla taustalla tai violetiksi sävytetyn valokuvan päällä.



# 4.2. TUNNUKSEN KÄYTTÖ **MENETTELEE**

## Käytä vain hätätapauksessa

Mikäli tunnus halutaan sijoittaa tummalle pohjalle yksivärisenä, on värin oltava valkoinen. Tunnuksesta voidaan käyttää hätätapauksessa myös mustavalkoversioita tai jopa pelkkää tekstiversiota, jos tilanne sitä vaatii. Jos tunnus halutaan sijoittaa punaiselle pohjalle, käytetään siitä ensisijaisesti violettia versiota.



# 4.3. TUNNUKSEN KÄYTTÖ VÄÄRIN

## Älä käytä tunnusta näin

Tunnuksen värejä ei tule vaihtaa omin päin, eikä sitä suositella käytettäväksi vieraan (ei yritysvärit) värisillä taustoilla. Tunnusta ei tule venyttää, eikä sitä saa käyttää suoraan valokuvan päällä, ellei se erotu siitä tarpeeksi selkeästi. Tunnuksen kanssa ei suositella myöskään käytettäväksi mitään efektejä, kuten varjoja tai hehkuja, ellei se ole välttämätöntä.



# 5.1. TUNNUKSEN SUOJA-ALUE

## Suoja-alue

Vältä sijoittamasta muita elementtejä, kuten kuvia ja tekstiä liian lähelle tunnusta.

Tunnuksen ympärille on jätettävä mielellään vähintään yhden "kerrostalon sivun" levyinen tyhjä tila. Tunnuksen yläreunassa lipun päällä riittää esimerkin mukainen pienempi tila.



# 5.2. TOISSIJAJAISEN TUNNUKSEN SUOJA-ALUE

## Suoja-alue

Vältä sijoittamasta muita elementtejä, kuten kuvia ja tekstiä liian lähelle tunnusta.

Myös toissijaisen tunnuksen ympärille on jätettävä mielellään vähintään yhden “kerrostalon sivun” levyinen tyhjä tila.

Toissijaista tunnusta käytettäessä jätetään ylös isompi tila kuin ensisijaisessa tunnuksessa.



## 5.3. TEKSTILOGOJEN SUOJA-ALUE

### Suoja-alue

Vältä sijoittamasta muita elementtejä, kuten kuvia ja tekstiä liian lähelle tunnusta.

Tekstilogon ympärille on jätettävä mielellään ainakin yhden i-kirjaimen pituinen tyhjä tila.

Yhden rivin tekstilogo on tarkoitettu käytettäväksi silloin, kun tilaa on rajallisesti, mutta senkin ympärille tulee jättää ainakin yhden pienen kirjaimen kokoinen tyhjä tila, suuresta kirjaimesta mitattuna.



# 6.1. GRAAFISET ELEMENTIT

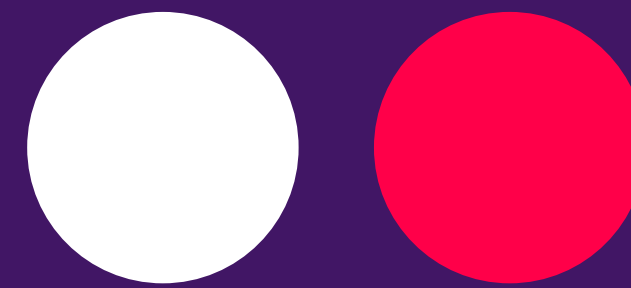
## Kerrostalo

Tunnuksen merkkiosaa voi käyttää graafisena elementtinä punaisena, valkoisena tai violettina kunhan sitä ei venytetä tai muokata.



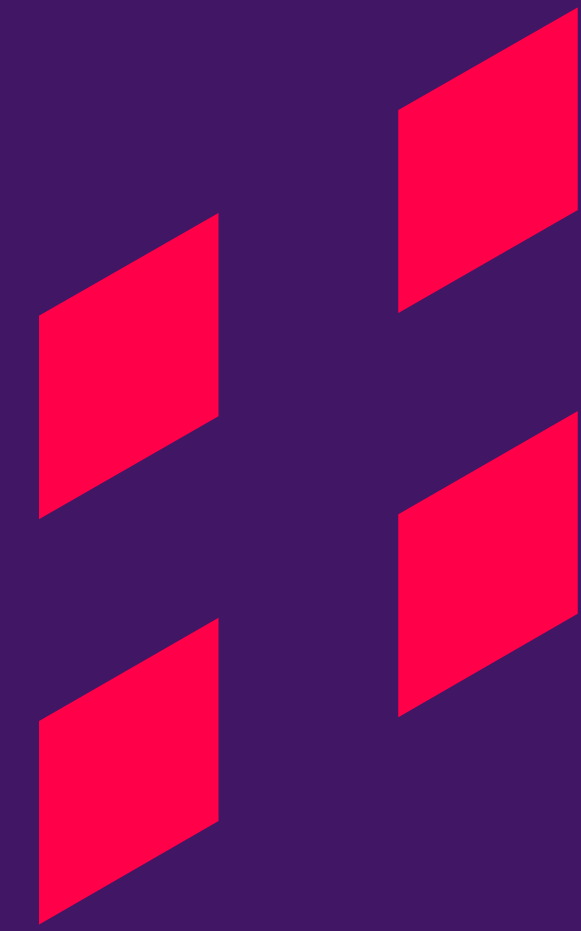
## Pallo

Pallomuoto sopii erinomaisesti Turun Seudun Kiinteistö**piste**-nimiselle yritykselle.



## Ikkunat

Tunnuksen merkin ikkunoita on myös mahdollista käyttää graafisina elementteinä.



## Lippu

Tunnuksen merkin lippua voi käyttää graafisena elementtinä punaisena, valkoisena tai violettina. Lipun tangon korkeutta ja lipun liehumissuuntaa voi muuttaa tarvittaessa.



## Viivat

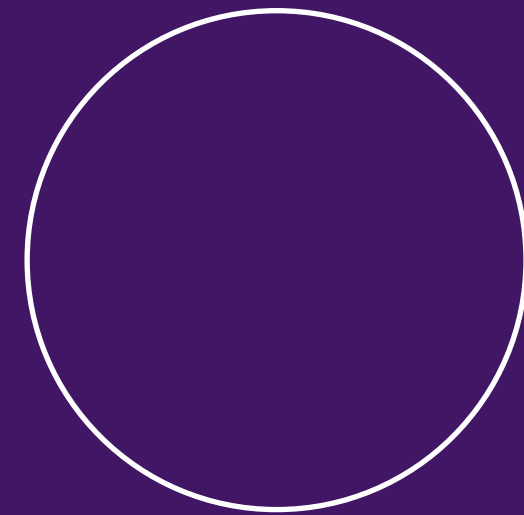
Viivat toimivat suunnannäyttäjinä, tilanjakajina ja tekstin rytmittäjinä.



# 7.1. VÄRIT

## Päävärit

Päävärejä käytetään aina kuin mahdollista. Erityisesti printissä pyritään käyttämään violettiä pohjaa ja siinä punaista ja valkoista tekstiä ja grafiikkaa.

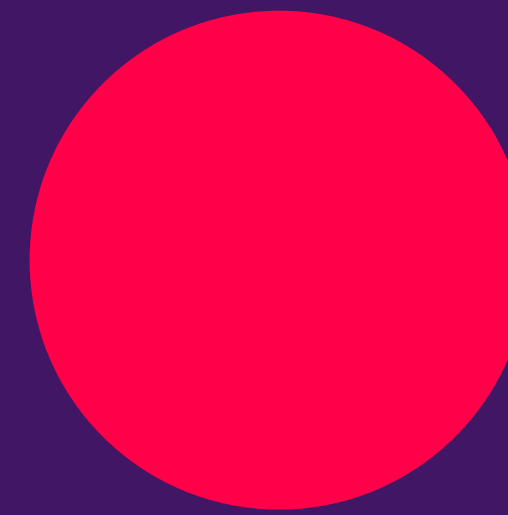


### Yön Violetti

#411665

R65, G22, B101

C88, M100, Y26, K20

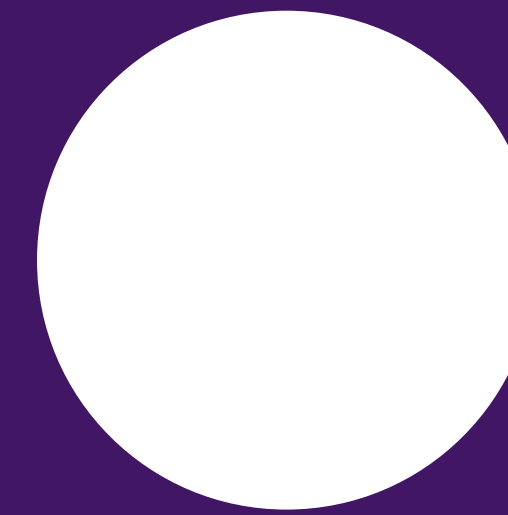


### Aamun Punainen

#ff0049

R255, G0, B73

C0, M99, Y64, K0



### Vitivalkoinen

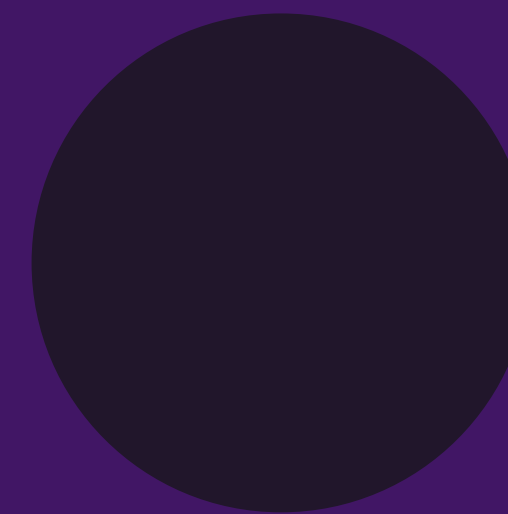
#ffffff

R255, G255, B255

C0, M0, Y0, K0

## Lisävärit

Lisävärejä voidaan käyttää silloin, kun päävärit eivät yksinään riitä. Näitä voi myös luoda lisää, mutta silloin on huolehdittava, että ne ovat harmoniassa violetti-puna-valkoisen värimaailman kanssa.

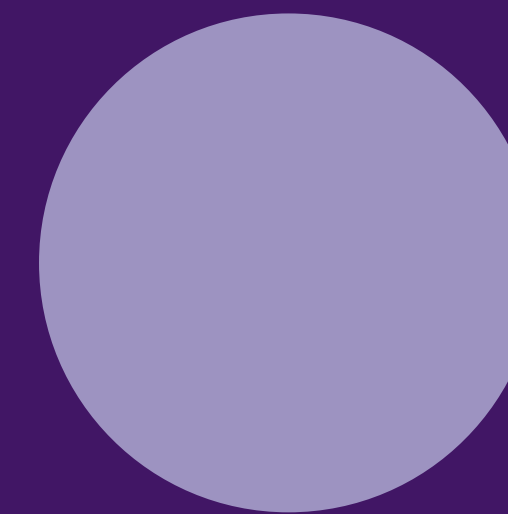


### Yön Pimeys

#21162b

R33, G22, B43

C80, M83, Y51, K67



### Vaalea Kivi

#9d93c1

R157, G147, B193

C40, M41, Y3, K0

# 8.1. KIRJASINTYYPIT

## Otsikot

**BALOO REGULAR**

ABCDEFGHIJKLMNOPQRSTUVWXYZÅÄÖ  
0123456789

## Väliotsikot

**Baloo Regular**

ABCDEFGHIJKLMNOPQRSTUVWXYZÅÄÖ  
abcdefghijklmnopqrstuvwxyzåäö  
0123456789

## Leipäteksti (web & print)

**Roboto**

ABCDEFGHIJKLMNOPQRSTUVWXYZÅÄÖ  
abcdefghijklmnopqrstuvwxyzåäö  
0123456789

Roboto Thin  
*Roboto Thin Italic*  
Roboto Light  
*Roboto Light Italic*  
Roboto Regular  
*Roboto Italic*  
Roboto Medium  
*Roboto Medium Italic*  
Roboto Bold  
*Roboto Bold Italic*  
Roboto Black  
*Roboto Black Italic*

## 8.2. KIRJASINTYYPPIEN KÄYTTÖ

Google Fonts

# MINÄ OLEN OTSIKKO

Tällä sivulla kerrotaan Turun Seudun Kiinteistöpuiston kirjaintyyppien lisäämistä. Tämä ingressi on kirjoitettu Baloo Regular -kirjaintyyppillä, niin kuin on myös sivun pääotsikko sekä väliotsikko. Pääotsikot pidetään lyhyinä ja ytimekkäinä, ja ne kirjoitetaan aina SUURAAKKOSIN.

### Minä olen väliotsikko

Väliotsikoissa käytetään myös Baloo Regular -kirjaintyyppiä, mutta vähintään 50% pienemmässä koossa kuin pääotsikoissa. Tätä kirjaintyyppiä voidaan käyttää myös esimerkiksi ingressissä, lyhyissä tekstikappaleissa ja silloin kun halutaan korostaa jotakin – kuten esimerkiksi erisnimiä. Tällöin kuitenkin Baloo Regularilla kirjoitetun sanan tulisi olla pari-kolme pistettä suurempana kuin leipätekstin. Väliotsikot voidaan kirjoittaa joko pääotsikon värillä tai leipätekstin värillä.

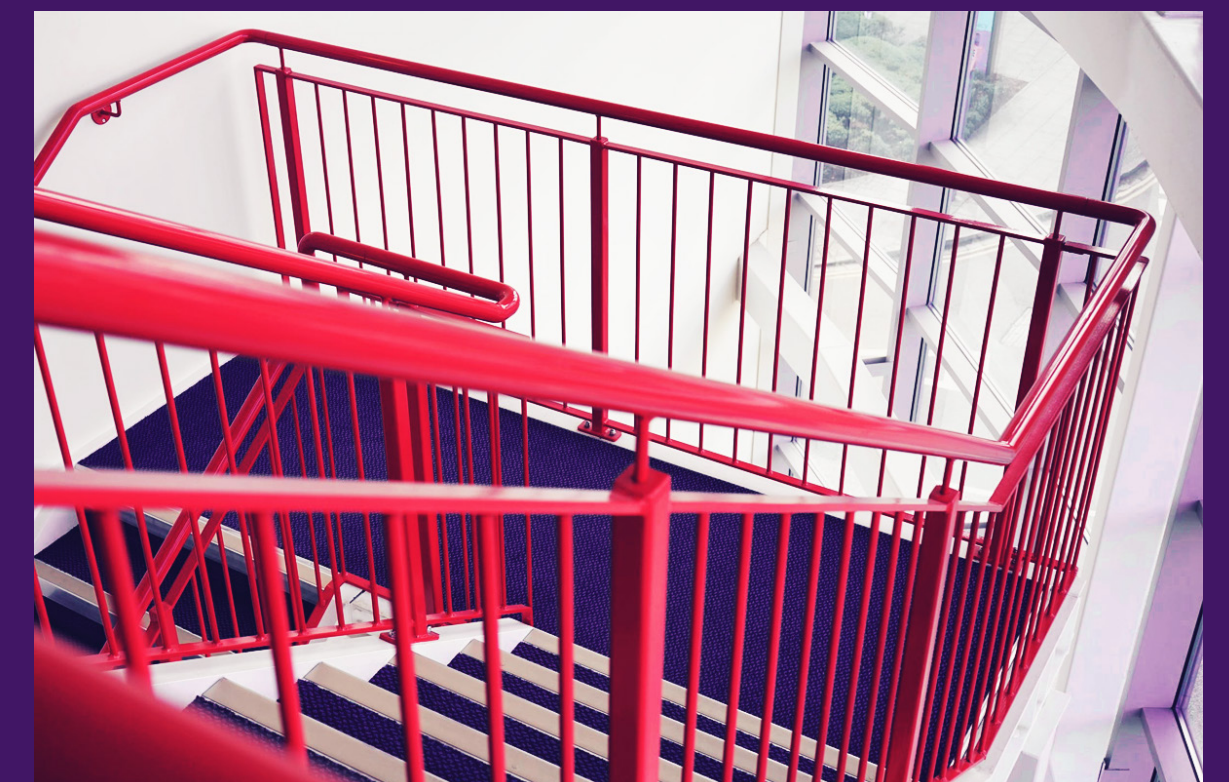
Leipätekstissä käytetään mielellään Roboto Regular -kirjaintyyppiä, mutta myös muita Roboto-kirjasinperheen leikkauksia (*Italic*, **Black** jne.) voidaan tarvittaessa käyttää.

# 9.1. VALOKUVAT

## Elämänmakuisia kuvia

Markkinoinnissa käytetään raikkaita, nuorekkaita ja elämänmakuisia kuvia. Kuvien tulee olla rehellisiä, laadukkaita ja tekijöidensä näköisiä.

Lähikuvilla ja kuvien violetti-puna-valkoisella värimaailmalla luodaan mielenkiintoa sekä vahvistetaan brändimielikuvaa.



# 9.2. VALOKUVAT – FILTTERIT

## Filtteri on helppo apuväline

Kuvan ei tarvitse aina käydä värikäsittelyssä graafikon työpöydällä. Esimerkiksi Instagramissa voidaan käyttää Aden-valmisfiltteriä, jossa on Turun Seudun Kiinteistöpiestelle soveltuva violettiin taittava värimaailma.

Filtterin säännöllinen käyttö takaa sen, että kuvat näyttävät yhtenäisiltä. Postaja saatetaan tunnistaa jo pelkän kuvan sävyn perusteella.



**Alkuperäinen kuva**



**Aden (Instagram-filtteri)**

# 10.1. HASHTAG

## Hashtagin avulla sinut löydetään!

Hashtagien lisääminen sosiaalisen median julkaisuihin voi tuntua tylsältä ja työläältä hommalta, mutta se kannattaa. Hashtagin avulla samoista aihealueista kiinnostunut henkilö löytää yrityksen helpommin – vaikka ei olisi edes kuullut siitä aiemmin.

Voit käyttää mm. näitä hashtageja:

#ts-kiinteistöpiste #isännöinti #isännöintitoimisto #isännöintiliitto  
#asuntoosakeyhtiö #kiinteistöosakeyhtiö #turku

**#ts-kiinteistöpiste**

**#isännöinti**

**#isännöintitoimisto**

**#turku**

# 11.1. HYVÄ ME!

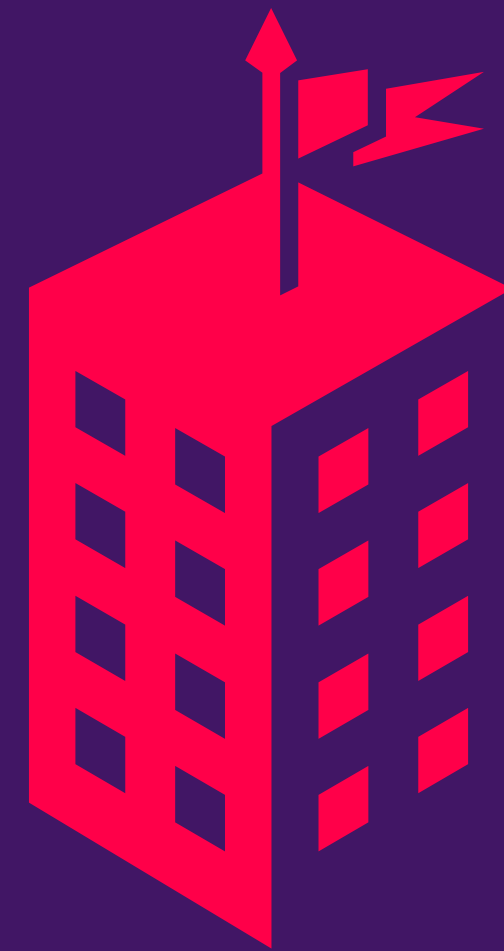
**TEHDÄÄN TURUN SEUDUN  
KIINTEISTÖPISTEESTÄ  
TURUN NÄYTTÄVIN  
ISÄNNÖINTITOIMISTO.  
KIRJAIN KERRALLAAN.**

**Graafinen ohjeisto**

Niki Pettersson

[niki.pettersson@hotmail.com](mailto:niki.pettersson@hotmail.com)

0440880825



# Turun Seudun Kiinteistöopiste

2018